

Avaya IP Telephony 向け - VoIP 通話課金&管理ソリューション

概要

TABS.IT は、Avaya IP Telephony システムに適応するよう用意された VoIP 通話課金ツールです。

MTS は、Avaya DeveloperConnection Program に参加しております。TABS.IT は、Avaya 製品向けアプリケーションとして承認された製品です。TABS.IT は、バラエティに富んだレポートと通話状況のグラフ解析を提供する、効果的な解析ツールです。TABS.IT は、通話レコード、通話トレンド、通話トラフィック、IP トランクの使用状況、リンク時間などを確認するレポートも提供します。

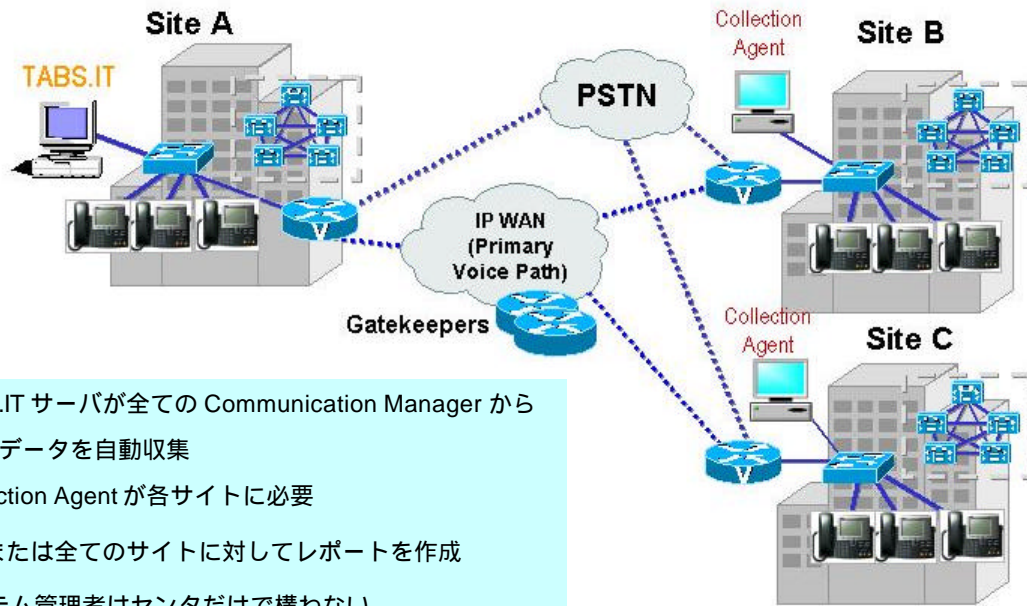
TABS.IT は、Avaya IP telephony システムに付加価値を与えるソリューションです。

- VoIP ネットワークの通信コストの削減
- 通信リソース配分の最適化
- VoIP ネットワークの監視
- スタッフの生産性の強化
- サービス品質の向上

機能

Avaya との連携 <ul style="list-style-type: none"> ・ Avaya Communication Manager, Avaya IP office を含め、全ての Avaya PBX をサポート 	マルチサイト <ul style="list-style-type: none"> ・ IP ネットワーク経由で複数の Avaya Communication Manager から CDR を時自動収集 ・ センター集中管理
マルチユーザー <ul style="list-style-type: none"> ・ LAN/WAN/インターネット経由で TABS.IT データベースにアクセス ・ 同時アクセスユーザー数に制限なし 	フレキシブルな課金機能 <ul style="list-style-type: none"> ・ 通話コストから複数のキャリアのレートを比較 ・ マークアップやディスカウントにも対応 ・ 99/サイトの料金テーブルを指定可能
Web レポート機能 <ul style="list-style-type: none"> ・ HTML 形式、2D/3D グラフレポート作成 	各種システム規模に対応 <ul style="list-style-type: none"> ・ 1CCM から、クラスタ構成 Avaya Communication Manager 環境までサポート ・ システム規模には制限無し
ユーザー定義レポート <ul style="list-style-type: none"> ・ ロゴやアドレス、特定の計算式を使用可能 ・ カスタマイズレポートフォーマット 	レポートスケジューラ <ul style="list-style-type: none"> ・ 月次週次などをベースとした自動レポート作成 ・ システム規模には制限無し
センター集中管理 <ul style="list-style-type: none"> ・ 全てのサイト、レート、ディレクトリを1つにまとめたわかりやすいレポートをWeb経由で作成 ・ 	通話タイプサポート <ul style="list-style-type: none"> ・ 発信、受信、内線間、カンファレンス、トランク間、 ・ 市内、長距離、国際、フリーダイヤル、等
通話データ収集 <ul style="list-style-type: none"> ・ Collection Agent ソフトウェアを使用し SQL データベースからデータを自動収集 	言語 <ul style="list-style-type: none"> ・ 日本語を始めとし、世界各国 22 言語をサポート ・ 中国語、韓国語、タイ語、ベトナム語 対応予定

Avaya IPT 環境における TABS.IT システム構成例



- TABS.IT サーバが全ての Communication Manager から CDR データを自動収集
- Collection Agent が各サイトに必要
- 1 つまたは全てのサイトに対してレポートを作成
- システム管理者はセンタだけで構わない

HTML 又は text 形式レポート

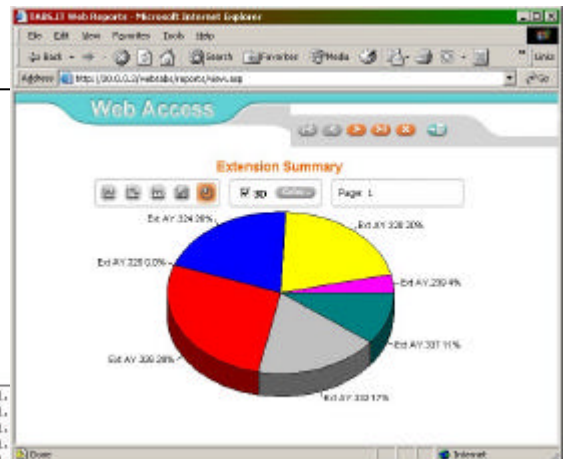
Date: 06/09 Time: 16:17

TABS.IT
VoIP details

To: 06/09/2001
Extension: 35011
Call Type: Outgoing
Minimum Value: Charge: 0.0100

Extension: Ext 35011
Extension Number: 35011

DATE	DAY	TIME	TYPE	DIALER NUMBER	LOCATION	DURATION	CHARGE	TRUNK
07/12	THU	07:56	OUT	1584577561	LOCAL	00:03:28	10,1000	171.71.168.74
07/12	THU	08:34	OUT	16123781612	LOCAL	00:03:18	20,2000	171.71.168.74
07/12	THU	10:06	OUT	16529174490	LOCAL	00:02:00	10,1000	171.71.168.74
07/12	THU	10:14	OUT	16529174490	LOCAL	00:03:19	20,2000	171.71.168.74
07/12	THU	11:29	OUT	16823781692	LOCAL	00:00:15	10,1000	171.71.168.74
07/12	THU	11:34	OUT	1683011029	LOCAL	00:13:14	50,5000	171.71.168.74
07/12	THU	17:22	OUT	0116981690099	SAPF060	00:13:28	636,3000	171.71.168.74
08/12	FRI	07:20	OUT	0116981690099	SAPF060	00:00:43	20,2000	171.71.168.74
08/12	FRI	07:54	OUT	1684577561	LOCAL	00:00:01	10,1000	171.71.168.74
08/12	FRI	10:36	OUT	0116980092213	SAPF060	00:00:03	10,1000	171.71.168.74



3D グラフ形式レポート

TABSIT PC スペック

	TABS.IT 7.0	TABS.IT 7.0 & Web Access	Web レポートサーバ (独立 PC の場合)
推奨 PC	CPU: Pentium 4 2GHZ (以上) RAM: 256MB HDD: 40GB*	CPU: Pentium 4 2GHZ(以上) RAM: 1GB(以上) HDD: 80GB(以上)* OS: Windows 2000 / XP / 2003	CPU: Pentium 4 2GHZ(以上) RAM: 512MB
OS	Windows2000 / XP	同時使用ユーザー8 未満: OS: Windows 2000 Prof. 同時使用ユーザー8 以上: OS: Windows 2000 / 2003 Server	Windows 2000 / 2003 Server

諸注意

* システム規模、内容、発生する通話量により推奨 PC は異なります。3000 通話で約 1MB 使用します。