

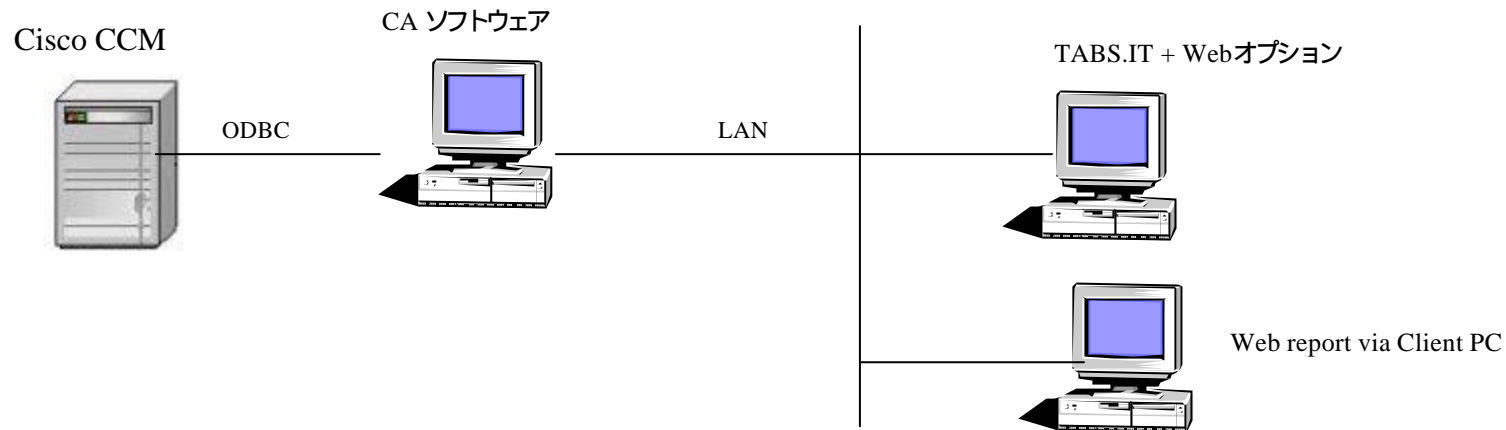
TABS.iT

TABS.IT 通話課金システム

ジャパンハイテック株式会社
東京都渋谷区恵比寿1-16-29 デリス第二ビル
TEL : 03 - 3449 - 1371
URL:www.japanhitech.co.jp



TABS.IT 通話課金 システム構成図例



CAソフトウェア：

- ・CMのCDRデータベース内の任意のフィールドデータをスケジュール (例えば、1時間毎、夜中に1回/日) 設定して自動的に取り込む
- ・取り込んだCMデータは月次ファイルとしてバックアップ保管する。

TABS.ITの各モジュール：

- コールコレクタ
- ・CAで取り込んだCDRデータをTABS.ITデータベースに取り込むモジュール
- 料金計算
- ・Prefix (ダイヤル番号先頭コード) 或いはIPゲートウェイ (トランク) でテーブルを特定し計算する
- 標準料金テーブルは無償で用意
- データ保管
- ・通話レコードは内線番号、トランクテーブルなどにリンク付されている。
- ・日次ファイル (Cald.DBF, CDX)、月次ファイル (CalmmymyM.DBF, CDX) で管理される
- 一日に1回 (例えば夜中) に日次ファイルから月次ファイルへ自動的にマージされる
- レポート作成
- ・28種類のシステムレポートを用意
- ・フィルタ (コールタイプ、カテゴリ、最大/最小 料金、通話 時間) を付加する事により多くのレポートを作成可能
- ・レポートフィールドを選択しユーザー独自のレポートフォーマットを作成可能
- ・通話詳細レコードをCSV形式で出力可能
- ・一覧データをCSV形式で出力可能
- ・Web経由でのレポートフォーマットはHTML

TABS.IT 通話課金システムの汎用性

TABS.ITの特徴

- **世界のデファクトスタンダード課金システム** 安心してご利用頂けます。
- **各種IPシステム、PBXに対応** 将来への拡張性に富み無駄にはなりません。
データベースの場合 : Cisco CCM、Avaya IP オフィス等
テキスト、CSV ファイル : Aspect等UN-PBXタイプ、ディーリングポート等
従来型PBX : RS232C/LANポート出力 (Avaya、Nortel、APEX、IP-Diga 等)
- **複数のサイトを一括管理** システム管理が容易
- **豊富なレポート作成機能** 課金だけでなくトラフィック管理レポートを作成
JOBコード、エージェントコード、アカウントコード別等
Web経由でレポート作成
スケジュール機能による自動レポート作成
- **分かり易い組織系統図** 部門別に予算・使用料金の配分 (自動インポート可能)
- **豊富な料金設定機能** ユーザー独自の料金テーブルを設定可能
- **オンラインビュー** 通話状況をリアルタイムで確認可能
- **殆どの機能はパッケージ化されている** インストールやメンテナンスが容易

Avaya PBX, Nortel PBX, NEC PBX, Cisco CCM等が混在したシステムでも問題なくご利用頂けます。



TABS.IT 通話課金システム

TABS.ITの組織構成

- 分かりやすいツリー形式 (8階層まで)
- トランク、アカウント、その他グループ等の定義も可能
- スケジュール機能で組織を自動更新可能

TABS.ITの課金機能

- 最大99までの異なった料金テーブルを定義可能
- ディスカウント機能 (A社の通話のみ50% オフなど)、固定料金、マークアップ設定機能
- 便利な再計算機能 (料金テーブルの更新時等)

TABS.ITのレポート機能

- 高速なデータ集計、レポート作成機能 : 1日1万通話のユーザーで月次一覧レポートは約20秒程度
- スケジュール機能でレポートを自動作成
- 多数用意されたレポートスタイル : 24種類の基本システムレポート
- カスタマイズ可能なレポートスタイル : ユーザー定義レポート(式計算も可能)
- ブラウザを持つPCからWebレポート作成可能
- トラフィック管理レポートも用意

TABS.ITのフィルタ機能

- 日時でフィルタリング : 今日/今週/今月/今年/昨日/先週/先月/昨年、月 日 時 ~ 時 分
- 通話タイプ : 発信/受信/内線間/トランク間/カンファレンス転送等
- 通話カテゴリ : 市内/遠距離/国際/専用線/フリーダイヤル等
- 組織フィルタ : 内線/課別/部門別/事業部別、アカウント別、エージェントコート別、トランク別等
- 料金フィルタ : (円以上/以下) 通話時間フィルタ(秒 (分、時間)以上 / 以下
- その他フィルタ : 特定ダイヤル番号 (範囲特定可能)の通話検索等
- これらを複合したフィルタリングも可能



TABS.IT 通話課金システム レポート

日付	時刻	方向	ダイヤル番号	トランク	通話時間	料金
12/11	水 12:54	OUT	0458812528	横浜	00:00:12	8.5
12/11	水 12:55	OUT	0458812528	横浜	00:00:12	8.5
12/11	水 12:55	OUT	0458812528	横浜	00:00:12	8.5
12/11	水 12:56	OUT	0458812528	横浜	00:00:12	8.5
12/11	水 12:58	OUT	0458812528	横浜	00:00:12	8.5
12/11	水 12:58	OUT	0458812528	横浜	00:00:12	8.5
12/11	水 12:57	OUT	0458812528	横浜	00:00:12	8.5
12/11	水 12:57	OUT	0458812528	横浜	00:00:12	8.5
12/11	水 12:57	OUT	0458812528	横浜	00:00:12	8.5
12/11	水 12:58	OUT	0458812528	横浜	00:00:12	8.5
12/11	水 12:58	OUT	0458812528	横浜	00:00:12	8.5
12/11	水 12:58	OUT	0458812528	横浜	00:00:12	8.5
12/11	水 12:59	OUT	0458812528	横浜	00:00:12	8.5
12/11	水 13:00	OUT	0458812528	横浜	00:00:06	8.5

項目	値
通話回数	14
通話時間	00:00:12
料金	117.0

項目	値
通話回数	14
通話時間	00:00:12
料金	117.0

(図3)
ダイヤル番号別ヒットパレード

レポート一覧

- コストセンターディレクトリ (Cost Center Directory)
- ダイヤル番号一覧 (Dialed Number Summary)
- ダイヤル番号別ヒットパレード (Hit Parade by Dialed No)
- トランクトレンド (Trunk Trends)
- トランクヒストリ (Trunk History)
- トランク別サービス比較 (Service Comparison by Trunk)
- ヒストリ (History)
- ミッシングアカウント (Missing Account)
- リング時間 (Ring Time)
- ロングアカウント (Wrong Account)
- 月次別使用実績一覧 (Annual Organization History)
- 個人使用/業務使用一括 (Combined Personal/Business)
- 使用状況詳細/一覧 (Usage Details/Summary)
- 時間帯別リング時間 (Ring Time by Hour)
- 時間帯別通話状況一覧 (Volume by Hour)
- 受信通話ステータス一覧 (Incoming Call Status Breakdown)
- 詳細/一覧一括 (Details and Summary Combined)
- 組織系統ディレクトリ (Organization Directory)
- 相手先別通話一覧 (Destination distribution)
- 通話カテゴリ別一覧 (Call Class Breakdown)
- 通話タイプ別一覧 (Call Type Breakdown)
- 通話詳細/一覧 (Call Details/Summary)--- (図1)(図2)
- 通話無しアカウント (No Traffic for Accounts)
- 通話無しトランク (No Traffic for Trunk)
- 通話無し内線 (No Traffic for Extension)
- 内線別ヒットパレード (Hit Parade by Extension)--- (図3)
- 曜日別使用状況一覧 (Weekly Usage)



TABS.IT 通話課金システム – 組織系統図

The screenshot displays the TABS.IT [Localtab] application window. The main title bar reads "会社 - 総務部 - 総務". The interface is divided into several sections:

- Left Panel (Main Menu):** Contains icons for "レポート" (Report), "定義" (Definition), "メンテナンス" (Maintenance), "料金" (Fees), "オンラインビュー" (Online View), and "組織系統図" (Organizational Chart).
- Organizational Chart (Left):** A tree view showing the hierarchy: 会社 (Company) > 総務部 (General Affairs Dept) > 総務 (General Affairs). Other departments like 人事部 (HR), 営業部 (Sales), and 開発技術部 (Development/IT) are also visible.
- Center Panel (アサイン済内線):** A list of assigned internal lines, all belonging to the "総務" (General Affairs) department. The list includes:
 - 内線 272 (272) - 総務
 - 内線 311 (311) - 総務
 - 内線 331 (331) - 総務
 - 内線 275 (275) - 総務
 - 内線 274 (274) - 総務
 - 内線 281 (281) - 総務
 - 内線 271 (271) - 総務
 - 内線 307 (307) - 総務
 - 内線 270 (270) - 総務
 - 内線 329 (329) - 総務
 - 内線 230 (230) - 総務
 - 内線 276 (276) - 総務
- Right Panel (未アサイン内線):** A list of unassigned internal lines, also belonging to the "総務" department:
 - 内線 99999995 (99999995)
 - 内線 99999996 (99999996)

The bottom of the window shows a Windows taskbar with the Start button, several open applications (including TABS.IT and Fireworks), and the system clock showing 14:30.



TABS.IT 通話課金システム - 料金テーブル

TABS.IT [Localtab]

ファイル 編集 表示 ツール アクション ヘルプ

料金 - サービスレート

料金

- ソース
- 相手先
- 通話カテゴリ
- レート
- 第2通貨
- 値引き
- サービス
- サービスレート
- マークアップ
- 固定料金
- 税金
- ルーチング
 - 優先順位
 - プリフィックスによるサービス
 - トランクによるサービス
- 再計算

相手先	相手先...	相手先プリフィックス	プリフィックス最小桁数	通話カテゴリ	レート	値引きページ
Dial Q2	0	0990	4	市内	エリアレート 9...	ページ 99 of ...
IDCサービス	0	006611	3	市内	エリアレート 9...	ページ 99 of ...
JTサービス	0	008887	3	市内	エリアレート 9...	ページ 99 of ...
JTサービス	0	008841	3	市内	エリアレート 9...	ページ 99 of ...
KDDIオペレータ	0	0051	3	市内	エリアレート 9...	ページ 99 of ...
KDDIインフォメ...	0	0057	3	市内	エリアレート 9...	ページ 99 of ...
KDDI PHS情報	0	0077230	3	市内	エリアレート 9...	ページ 99 of ...
KDDIサービス	0	0070712	3	市内	エリアレート 9...	ページ 99 of ...
KDDI料金情報	0	0077232	3	市内	エリアレート 9...	ページ 99 of ...
KDDIサービス	0	0077777	3	市内	エリアレート 9...	ページ 99 of ...
NEW CITY	0	0	3	市内	エリアレート 9...	ページ 99 of ...
NTT100番通話	0	100	3	市内	エリアレート 9...	ページ 99 of ...
NTTお話中調べ	0	114	3	市内	エリアレート 9...	ページ 99 of ...
NTT新設・移...	0	116	3	市内	エリアレート 9...	ページ 99 of ...
NTT電話の故障	0	113	3	市内	エリアレート 9...	ページ 99 of ...
TTNetサービス	0	0081151	3	市内	エリアレート 9...	ページ 99 of ...
Tele-Gong	0	0180	4	市内	エリアレート 9...	ページ 99 of ...
いわき	221	0246	8	長距離	エリアレート 7 ...	ページ 7 of ...
えりも	48	01466	8	長距離	エリアレート 7 ...	ページ 7 of ...
さいたま	499	0481	8	エリア	エリアレート 3 ...	ページ 4 of ...
さいたま	503	0486	8	エリア	エリアレート 3 ...	ページ 4 of ...
さいたま	504	0487	8	エリア	エリアレート 3 ...	ページ 4 of ...
さいたま	505	0488	8	エリア	エリアレート 3 ...	ページ 4 of ...
むつ	106	01752	8	長距離	エリアレート 7 ...	ページ 7 of ...
むつ	107	01753	8	長距離	エリアレート 7 ...	ページ 7 of ...
むつ	108	01754	8	長距離	エリアレート 7 ...	ページ 7 of ...
コレクトコール	0	106	3	市内	エリアレート 9...	ページ 99 of ...
フリーダイヤル	0	0120	4	市内	エリアレート 9...	ページ 99 of ...
阿見	623	05994	8	長距離	エリアレート 7 ...	ページ 7 of ...
阿見	624	05995	8	長距離	エリアレート 7 ...	ページ 7 of ...
阿見	625	05996	8	長距離	エリアレート 7 ...	ページ 7 of ...
阿見	626	05997	8	長距離	エリアレート 7 ...	ページ 7 of ...
阿見	627	05998	8	長距離	エリアレート 7 ...	ページ 7 of ...
阿南町	286	02601	8	長距離	エリアレート 6 ...	ページ 7 of ...
阿南町	287	02602	8	長距離	エリアレート 6 ...	ページ 7 of ...
阿南町	288	02603	8	長距離	エリアレート 6 ...	ページ 7 of ...
阿南	976	08841	8	長距離	エリアレート 7 ...	ページ 7 of ...
阿南	977	08842	8	長距離	エリアレート 7 ...	ページ 7 of ...
阿南	978	08843	8	長距離	エリアレート 7 ...	ページ 7 of ...
阿南	979	08844	8	長距離	エリアレート 7 ...	ページ 7 of ...
阿波池田	974	08837	8	長距離	エリアレート 7 ...	ページ 7 of ...
阿波池田	975	08838	8	長距離	エリアレート 7 ...	ページ 7 of ...
阿波池田	976	08839	8	長距離	エリアレート 7 ...	ページ 7 of ...

レディ

Microsoft PowerPoint - [T...]

TABS.IT [Localtab]

Fireworks

11:28

プリフィックスをベースに料金区分 (エリアレート)を指定

TABS.IT 通話課金システム – レポート作成インタフェース

レポート – 通話詳細/一覧

レポート情報

- 詳細/一覧レポート情報
- レポート: 組織系統 (詳細 レポート)
- レポートレベル: 内線
- 改ページ:
- 主簿用固定科目

レポートの範囲

期間(Q) 今週

範囲(Q) 開始日付(Q): 2003/10/05 時刻(Q):

終了日付(Q): 2003/10/07 時刻(Q):

メニュー内(M): 内線

バッチ内(B): 内線

レポートパラメータ

フィルタの編集

< 戻る(B) 次へ(B) >

システムレポートの選択画面

TABS.IT 通話課金システム – オンラインモニタ機能

TABS.IT [Localtab]

ファイル 編集 表示 ツール ヘルプ

メイン

- レポート
- 定義
- メンテナンス
- 料金
- オンラインビュー
- 組織系統図
- セットアップ

オンラインビュー – オンライン コールモニター

オンラインビュー

- ビューの定義
- ビューの表示
- オンラインコールモニター

タイプ	内線	日付	時刻	通話時間	ダイヤル番号	相手先ロケ...	料金	トランク
トランク間発信	内線 99999996 (...	2002/06/14	23:00:06	0:01:00			0.0	0801 (0801)
トランク間受信	内線 99999995 (...	2002/06/14	23:00:06	0:01:00	0452283825		0.0	7816 (7816)
受信	内線 397 (397)	2002/06/14	23:00:06	0:01:00			0.0	7801 (7801)
発信	内線 650 (650)	2002/06/14	23:00:18	0:00:48	09047369950	KEITAI	20.0	0801 (0801)
受信	内線 491 (491)	2002/06/14	22:57:24	0:03:42			0.0	7801 (7801)
トランク間発信	内線 99999996 (...	2002/06/14	22:59:54	0:01:12			0.0	9817 (9817)
トランク間受信	内線 99999995 (...	2002/06/14	22:59:54	0:01:12	53454		0.0	7818 (7818)
発信	内線 430 (430)	2002/06/14	22:49:24	0:12:42	003334667601338	Spain	1609.0	0802 (0802)
受信	内線 618 (618)	2002/06/14	23:03:36	0:00:30			0.0	7818 (7818)
発信	内線 650 (650)	2002/06/14	23:04:24	0:00:42	09018514574	KEITAI	20.0	0801 (0801)
発信	内線 650 (650)	2002/06/14	23:05:18	0:00:48	09072358081	KEITAI	20.0	0801 (0801)
トランク間発信	内線 99999996 (...	2002/06/14	23:04:24	0:01:42			0.0	0801 (0801)
トランク間受信	内線 99999995 (...	2002/06/14	23:04:24	0:01:42	0452283825		0.0	7817 (7817)
受信	内線 397 (397)	2002/06/14	23:04:24	0:01:42			0.0	7801 (7801)
トランク間発信	内線 99999996 (...	2002/06/14	23:14:36	0:00:30			0.0	0801 (0801)
トランク間受信	内線 99999995 (...	2002/06/14	23:14:36	0:00:30	0332872153		0.0	7816 (7816)
発信	内線 677 (677)	2002/06/14	23:11:36	0:03:30	003334933585733	Spanish Nort...	395.0	0802 (0802)
発信	内線 388 (388)	2002/06/14	23:13:36	0:01:30	003318008436200	U.S.A.(Main...	55.0	0801 (0801)
受信	内線 405 (405)	2002/06/14	23:15:54	0:00:12			0.0	7801 (7801)
受信	内線 405 (405)	2002/06/14	23:16:48	0:00:18			0.0	7801 (7801)
受信	内線 405 (405)	2002/06/14	23:16:54	0:01:12			0.0	7801 (7801)
受信	内線 671 (671)	2002/06/14	23:17:18	0:00:48			0.0	7801 (7801)
トランク間発信	内線 99999996 (...	2002/06/14	23:20:18	0:00:48			0.0	0801 (0801)
トランク間受信	内線 99999995 (...	2002/06/14	23:20:18	0:00:48	0334762291		0.0	7826 (7826)
トランク間発信	内線 99999996 (...	2002/06/14	23:13:30	0:09:36			0.0	0801 (0801)
トランク間受信	内線 99999995 (...	2002/06/14	23:13:30	0:09:36	0332872049		0.0	7826 (7826)
発信	内線 397 (397)	2002/06/14	23:22:54	0:02:12	97376	市内通話	8.5	9820 (9820)
受信	内線 399 (399)	2002/06/14	23:25:06	0:01:00			0.0	7801 (7801)
トランク間発信	内線 99999996 (...	2002/06/14	23:25:06	0:01:00			0.0	0801 (0801)
トランク間受信	内線 99999995 (...	2002/06/14	23:25:06	0:01:00	0452283826		0.0	7830 (7830)
トランク間発信	内線 99999996 (...	2002/06/14	23:25:30	0:09:36			0.0	0801 (0801)
トランク間受信	内線 99999995 (...	2002/06/14	23:25:30	0:09:36	0332872069		0.0	7826 (7826)
トランク間発信	内線 99999996 (...	2002/06/14	23:40:24	0:00:42			0.0	0801 (0801)
トランク間受信	内線 99999995 (...	2002/06/14	23:40:24	0:00:42	0334762291		0.0	7826 (7826)
受信	内線 539 (539)	2002/06/14	23:47:42	0:01:24			0.0	7801 (7801)
発信	内線 646 (646)	2002/06/14	23:47:42	0:01:24	2283792#	市内通話	8.5	0801 (0801)
受信	内線 337 (337)	2002/06/14	23:48:18	0:02:48			0.0	7801 (7801)
発信	内線 394 (394)	2002/06/14	23:54:06	0:01:00	003361417416847	Australia	110.0	0801 (0801)
トランク間発信	内線 99999996 (...	2002/06/14	23:55:42	0:00:24			0.0	0801 (0801)
トランク間受信	内線 99999995 (...	2002/06/14	23:55:42	0:00:24	0332872153		0.0	7816 (7816)
発信	内線 397 (397)	2002/06/14	23:59:00	0:03:06	66376	市内通話	17.0	9818 (9818)

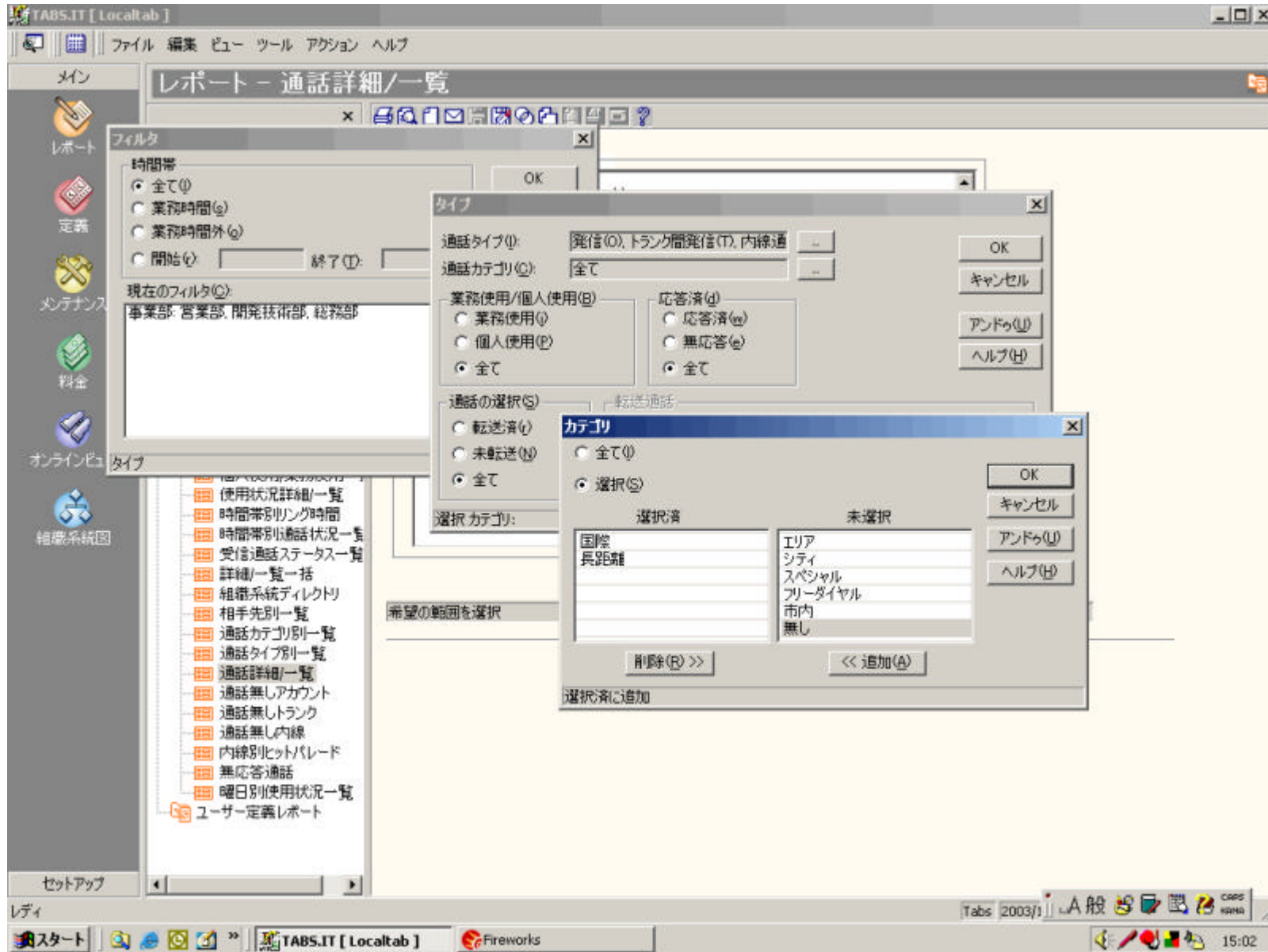
レディ

TABS.IT [Localtab]

14:47

コールモニター機能でリアルタイムに通話を確認

TABS.IT 通話課金システム – フィルタ機能



通話 カテゴリを選択